

DIE GANZE VIELFALT  
DES SCHMUCKDESIGNS.

UNIKATE IN HÖCHSTER  
HANDWERKLICHER QUALITÄT.



**Schwäbisch Gmünd**  
Touristik und Marketing

*Schmuck  
trifft auf  
Wein!*

Im Festsaal des Kulturzentrums Prediger im Herzen von Schwäbisch Gmünd präsentieren die Gmünder Schmuckschaffenden ihre einzigartigen Unikate in einer hochwertigen Ausstellung außerhalb ihrer Ateliers. Die Besucher können ein breites Spektrum an individuellem, einzigartigem und aktuellem Schmuck bewundern und erwerben.

Im Rahmen der Gmünder Schmucktage präsentiert in diesem Jahr erstmals Christiane Raschke ihre Kunstwerke. Die Keramikarbeiten befassen sich mit dem Thema Mensch als Einzelwesen, Paare oder Gruppen, die miteinander kommunizieren oder sich auf ihre Umwelt beziehen. [cr@bergstatt.eu](mailto:cr@bergstatt.eu)



### SCHMUCK TRIFFT AUF WEIN

Unter diesem Motto lädt auch in diesem Jahr das Weingut Wissmann-Stilz aus Weinstadt ein und präsentiert sein vielfältiges Weinsortiment. Tauchen Sie ein in die Welt der Nachhaltigkeit im Weinbau und kosten Sie die Weine zu folgenden Zeiten:  
Fr 18 – 22 Uhr, Sa + So ab 14 Uhr bis Veranstaltungsende.  
[info@wissmann-stilz.de](mailto:info@wissmann-stilz.de) | [www.wissmann-stilz.de](http://www.wissmann-stilz.de)



### ERÖFFNUNG FR 30.6. 18:30 UHR

Im Festsaal des Kulturzentrum Prediger durch Oberbürgermeister Richard Arnold. Musikalische Umrahmung durch Marcus Theinert am Klavier.

### KONTAKT

Touristik und Marketing GmbH, Marktplatz 37/1  
73525 Schwäbisch Gmünd, Telefon: 07171 603-4210  
[tourist-info@schwaebisch-gmuend.de](mailto:tourist-info@schwaebisch-gmuend.de)  
[www.schwaebisch-gmuend.de](http://www.schwaebisch-gmuend.de)

[www.zoodesign.de](http://www.zoodesign.de)

# GMÜNDER SCHMUCK TAGE + WEINVERKOSTUNG 28.-30.6.24



PREDIGER  
SCHWÄBISCH GMÜND

Fr 28.6. 18–22 Uhr  
Sa 29.6. 11–20 Uhr  
So 30.6. 11–17 Uhr

ZWISCHEN HIMMEL UND ERDE

Mit freundlicher Unterstützung durch:

## AUSSTELLER



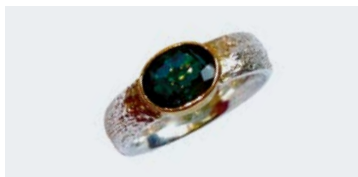
### **JULIE-THERESIA BLUMER**

Goldschmiedemeisterin  
info@einblick36.com  
www.perliza.de



### **TAMARA BRÖTZLER**

Atelier Avan<sup>TA</sup>  
tamara.broetzler@web.de  
www.atelier-avanta.de



### **MARGARETHA HELD**

Gestaltung und Objekt  
info@margaretha-held.de  
www.margaretha-held.de



### **IRIS KÖHNKE**

Unikatschmuck  
iriskoehnke@gmx.net  
www.etsy.com/de/shop/  
IrisUnikatschmuck



### **JANE LYON**

Jewellery  
jljewellery@online.de



### **ALKIE OSTERLAND**

Skulpturen Installationen  
Schmuck  
info@alkie-osterland.de  
www.alkie-osterland.de



### **MANUEL ÜN**

Goldschmiedemeister  
manueluendesign@gmail.com  
www.manueluendesign.com



### **BERUFSKOLLEG FÜR DESIGN, SCHMUCK UND GERÄT**

www.gs-gd.de/  
schmuckdesign

## AUSSTELLER



### **KLAUS BRÖTZLER**

Schmuck  
klaus.broetzler@freenet.de  
www.broetzler.com



### **ANKE FISCHER**

Schmuckgestalterin  
mail@anefischer.de  
www.anefischer.de



### **JULIA HERBER**

OH-Schmuckdesign  
juliaherber@gmx.de



### **KATHARINA KOLB**

Meisteratelier für Schmuck  
Schmuck@KatharinaKolb.de  
www.KatharinaKolb.de



### **VANESSA MAY**

Schmuck  
vanessa@vanessa-may-  
schmuck.de



### **IRIS SCHAMBERGER**

Märchenschmuck  
info@fairytalejewellery.com  
www.fairytalejewellery.com



### **TRUDE WENDELSTEIN**

Schmuck  
schmuck@trudewendelstein.de  
www.trudewendelstein.de



### **EDELMETALLVERBAND E.V.**

info@edelmetallverband.de  
www.edelmetallverband.de